



SN-KIDW-BLUE  
SN-KIDW-PINK  
**Kids Smart Watch**  
User Manual

Items of insert in package:

Watch	1
USB Cable	1
Instruction	1
SIM Kits	1

**Specifications:**

Product: Kids Smart Watch

Charging Volt: 5V

Working Temperature: -20°C-60°C

Networks supported: 2G GSM, 3G WCDM and 4G TDD/FDD-LTE

**Operation Manual**

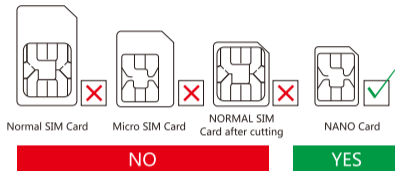
**1. Get a Nano SIM card**

1) Prepare for a Nano SIM card firstly and the phone card package should

EN

include internet flux and voice call. You can buy it from local telecom operators. Please inquiry presale customer service if you have any questions.

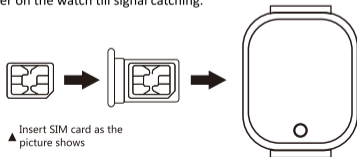
2) The SIM card must support 4G network with data streaming and airtime.



**2. How to install SIM card?**

1) Draw out SIM card tray, then chipset side face up and put into the tray.

2) Power on the watch till signal catching.



### 3. Download the APP

1) Open your WeChat and scan the QR code below, download and install it.



Use your phone to scan the QR code on the left.



2) Or searching APP name: Stracke from Apple store or Google Play to download and install it.

### 4. Register

1) When the installation is completed, start to register your personal account.

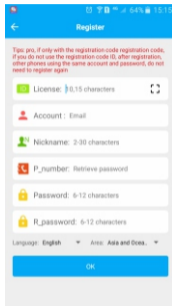
Register code: ID number or register code, not IMEI number

Account: Your monitoring phone number

User Alias: baby's name

Password: set a password in six numbers (do not forget)

Select APP language: Choose your location (HK, Europe and Africa, Asia and Oceania, North America and South America)

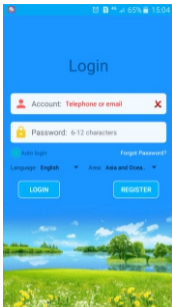


### 5. Log in

After registration, try to log in.

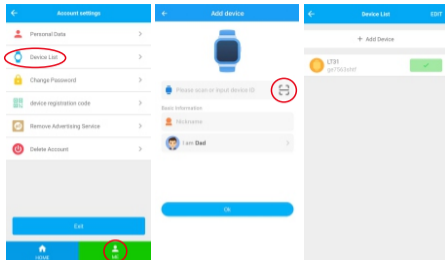
Input your account and password

Select APP language: Choose your location (HK, Europe and Africa, Asia and Oceania, North America and South America)



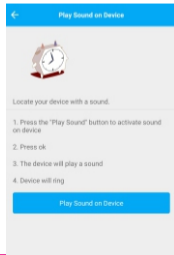
## 6. Add device

Please go to Me to find device list, and scan Reg code (in watch menu or stick on watch backside) to add your watch.



## 7. Verify successful bundling with watch

Please go to Find Watch to verify watch bundling well, it means watch and APP connection successfully.



## 8. Setting

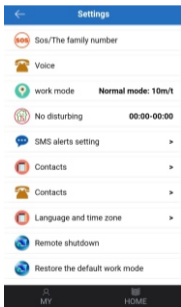
1) Log in and find the setting, click the phone book or contacts and save the numbers you need. The same goes for the other functions.

Set a SOS number (Mum/ Dad / Brother?)

Only those numbers saved in phone book or contacts have the privilege to call the watch, suggest adding baby's friends too.

You should save the numbers in App, then the watch can call out these numbers.

Remember to click the save button.



## 9. Calling

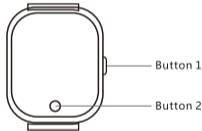
A. Call from watch:

1) Use your finger slide the screen from left or right side to find phone book interface, click it then will see phone numbers saved by APP, and then choose the number you need to call.

2) Long press button 1, it will automatically call 3 SOS numbers one by one until get answer, if not then will call second round.

3) Short press button 1 to cancel the call.

B. Phone call the watch: dial your kid phone number to make calling, press button 2 to receive call and press button 1 to cancel.



## 10. Location

1): Turn on the watch and make sure that it got signal.

2): Open the map on APP, click the location then it will shows your baby's real-time position.

### Notes:

If the watch is indoors, it usually position yourself via LBS or WIFI, and the deviation is inevitable, which depends on the distance between the watch

and Base Station and the environment as well.

Remind:

GPS location for outdoor depends on models, it is not mandatory features for all models, please double check with your sale center or customers service.

### **FAQ Center**

Few points need to be confirmed about the SIM card

- 1: Has GPRS Network
- 2: Has 4G data streaming
- 3: Can show callers ID

#### **FAQ:**

##### **1. Even if you inserted the SIM card, it still got no signal**

- 1): Check the card's type and size to see if it's right, also check if the card has 4G network.
- 2): Check the card to see if it's inserted properly. First shut down the watch, second, insert the card, then reboot.

##### **2. When you save the numbers it indicates that the device cannot connect the network.**

- 1): Is there any signal after inserting the card, please check, and can the watch rings when receiving a phone call.
- 2): Check whether the watch is on or not. (Before using the APP, the watch must be on)

3): Make sure that the SIM card has the data package and make sure you have paid the phone charge and the SIM card is available to call.

4): Check whether the watch ID match the ID on the tags or not.

5): If still not working, please send pw, 123456, ts# to the number that inserted in watch, then your phone will receive a message from your watch, please send the message and the rear cover of the watch to your local dealer, they will solve this problem as soon as possible.

##### **3. When you call the watch, it reminds you the number you have dialed is busy, please try again later.**

- 1): Is there any signal after inserting the card, please check.
- 2): Please check you have saved phone numbers on your APP.
- 3): Check if you have turn on the DO NOT DISTURB in App and set a time, if yes, please switch to OFF.

##### **4. The time cannot update automatically.**

When you manage inserting the card (must have data), the watch will update the time automatically, which might take few minutes. If not, please send pw, 123456, ntpservers, 121.43.19.219, 8089# via your phone to the watch, once your phone got answer, reboot the watch.

##### **5. The positioning function is not working.**

- 1): Go outside and try again. (For GPS location checking only!)
- 2): Once the watch goes to SLEEP MODE, it will switch to SAVE POWER MODE, which means the function of uploading data is OFF, at this time, you can refresh the positioning and shake the watch to wake it up.

## 6. Neither charge nor boot

The battery enter into a self-protection mode, do as the following step by step:

- 1): Try another USB Cable to see if the original one was damaged.
- 2): Press the POWER key for 50 seconds, then recharge, it will indicate recharging on the watch after 1 minutes, at this time you can reboot.
- 3): If still not working, the watch has a recovery time, after two days, it has no power and then recharge it, it should be work.

## 7. No voice on watch or phone.

Check the volume + - while calling. If the watch switch to max. Still no voice, the speaker must damage, it need be repaired.

## 8. The watch can receive any call.

Apply to your local operator for a function of showing callers ID.

## 9. When use the watch to call, it indicates that cannot connect

Check the GSM signal, it shows on the screen. If not, maybe your SIM card has loosened, try to reload again.

## 10. How to remove PIN lock screen after install SIM card.

Please set smartphone to remove, Setting Security & Privacy Set SIM lock, then turn off "Lock SIM card" as per below picture.



Spares Nordic AB  
Järnyxegatan 17  
213 75 Malmö  
Sweden  
Made in China





SN-KIDW-BLUE  
SN-KIDW-PINK  
**Barnens Smartklocka**  
Användarmanual

Innehåll i förpackningen:

Smartklocka	1
USB-laddningskabel	1
Bruksanvisning	1
SIM-kortsverktyg	1

**Specifikationer:**

Produktnamn: Barnens Smartklocka

Laddningsspänning: 5V

Arbetstemperatur: -20°C till +60°C

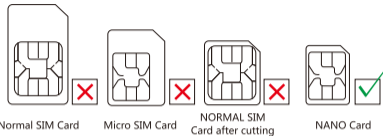
Nätverk som stöds: 2G GSM, 3G WCDMA, 4G TDD/FDD-LTE

**Användarmanual**

**1. Skaffa ett Nano SIM-kort**

Skaffa ett Nano SIM-kort med både samtal och mobildata.  
SIM-kortet måste stödja 4G, mobilt surf och samtal.

Kontakta din lokala mobiloperatör om du är osäker på vilket kort du ska använda.



Normal SIM Card

Micro SIM Card

NORMAL SIM  
Card after cutting

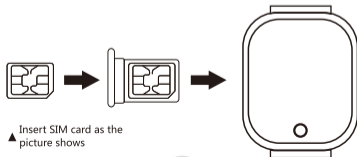
NANO Card

NO

YES

**2. Installera SIM-kortet**

Ta ut SIM-kortshållaren från sidan av klockan.  
Placera SIM-kortet med chippet uppåt i hållaren.  
Sätt tillbaka hållaren och slå på klockan.  
Vänta tills signalen visas.



▲ Insert SIM card as the picture shows

### 3. Ladda ner appen

Öppna WeChat och skanna QR-koden som finns i manualen eller på klockan.



Use your phone to scan the QR code on the left.



Alternativt, sök efter appen Stracke i App Store (iPhone) eller Google Play (Android).

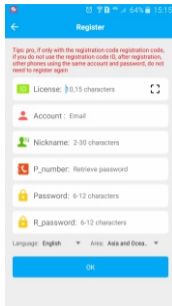
### 4. Registrera ett konto

Öppna appen efter installationen.

Ange registreringskod (inte IMEI-nummer), ditt telefonnummer som konto,

välj ett smeknamn (barnets namn) och skapa ett sexsiffrigt lösenord.

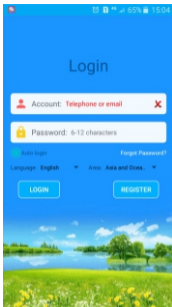
Välj din region: t.ex. Europa, Asien och Oceanien, Nordamerika etc.



### 5. Logga in

Ange ditt konto (telefonnummer) och lösenord.

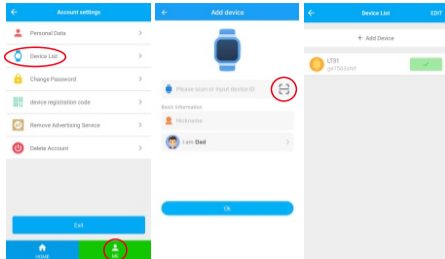
Välj rätt språkområde.



## 6. Lägg till enheten (klockan)

Gå till "Mig" i appen och välj "Enhetslista".

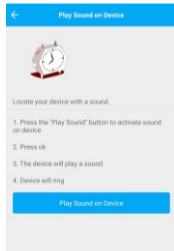
Skanna registreringskoden (visas i klockans meny eller på baksidan) för att ansluta klockan.



## 7. Verifiera anslutningen

Gå till "Hitta klocka" i appen.

Om du ser klockans plats är anslutningen klar.



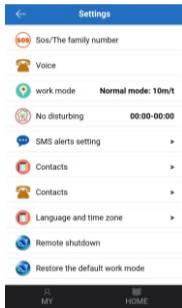
## 8. Inställningar

Logga in i appen, gå till Inställningar och lägg till kontakter i telefonboken.

Endast nummer som lagts till här kan ringa till klockan.

Ställ in SOS-nummer (t.ex. mamma, pappa, syskon).

Glöm inte att spara.



## 9. Samtal

A. Ringa från klockan:

Svep med fingret för att komma till telefonboken.

Välj ett nummer och tryck för att ringa.

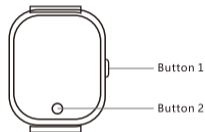
Håll in knapp 1 för att automatiskt ringa de tre SOS-numren i turordning.

Tryck kort på knapp 1 för att avbryta.

B. Ta emot samtal:

Ringklockans SIM-nummer.

Tryck på knapp 2 för att svara, knapp 1 för att avvisa.



## 10. Positionering

Se till att klockan är påslagen med god signal.

Öppna kartan i appen och klicka på "Plats" för att se barnets realtids position.

Observera: Inomhus används ofta Wi-Fi eller basstation (LBS) för plats – vilket kan innebära viss felmarginal. GPS är endast tillgängligt på vissa modeller.

## Vanliga Frågor (FAQ)

### 1. Ingen signal trots korrekt SIM-kort

Kontrollera korttyp och att 4G-data är aktiv.

Stäng av klockan, sätt i SIM-kortet, och starta om.

### 2. Appen säger att enheten inte är ansluten

Kolla att klockan är på och har signal.

Säkerställ att datatrafik fungerar.

Kontrollera att ID på klockan matchar den du lagt till i appen.

Om inget hjälper, skicka ett SMS till klockan:

pw,123456,ts#

och vidarebefordra svaret + bild på klockans baksida till din återförsäljare.

### 3. Det tutar upptaget när du ringer

Kontrollera att numret är sparat i appen.

Se till att Stör ej-läget inte är aktivt.

### 4. Tiden uppdateras inte

När SIM-kortet är korrekt installerat med aktiv data ska tiden uppdateras automatiskt.

Om inte, skicka detta SMS till klockan:

pw,123456,ntpservers,121.43.19.219,8089#

Vänta på svar, starta sedan om klockan.

### 5. Positionering fungerar inte

Gå utomhus.

Skaka klockan om den är i viloläge för att aktivera data uppladdning.

### 6. Klockan laddar inte eller startar inte

Testa en annan USB-kabel.

Håll strömknappen intryckt i 50 sekunder, anslut laddare.

Om inget händer, vänta två dagar (batteriet går in i viloläge) och prova igen.

### 7. Inget ljud vid samtal

Höj volymen. Om det fortfarande är tyst – högtalaren kan vara trasig och behöva service.

### 8. Klockan tar emot samtal från alla

Aktivera nummerpresentationen via din mobiloperatör.

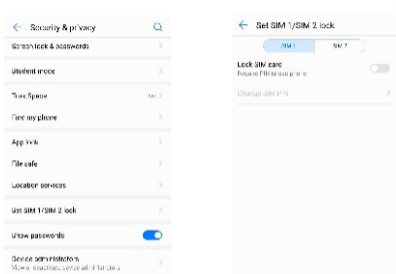
### 9. Kan inte ringa från klockan

Kontrollera GSM-signal. Om den saknas – ta ut och sätt i SIM-kortet igen.

## 10. Ta bort PIN-lås på SIM-kort

Använd en mobil:

Inställningar > Säkerhet & integritet > SIM-lås > Avmarkera "Lås SIM-kort"



Spares Nordic AB  
Järnyxegatan 17  
213 75 Malmö  
Sweden  
Made in China



SiGN

SN-KIDW-BLUE  
SN-KIDW-PINK

## Børne Smartwatch Brugervejledning

DK

Indhold i pakken:

Smartwatch	1
USB-opladerkabel	1
Brugervejledning	1
SIM-kort værktøj	1

### Specifikationer:

Produkt: Børne Smartwatch

Opladningsspænding: 5V

Arbejdstemperatur: -20°C til +60°C

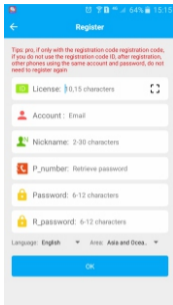
Understøttede netværk: 2G GSM, 3G WCDMA, 4G TDD/FDD-LTE

### Brugsanvisning

#### 1. Få et Nano SIM-kort

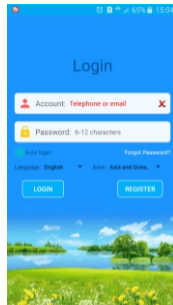
Køb et Nano SIM-kort med både tale og data fra din lokale teleudbyder.





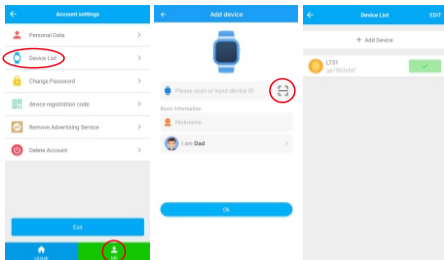
## 5. Log ind

Indtast din konto (mobilnummer) og adgangskode.  
Vælg sprogområde.



## 6. Tilføj enhed

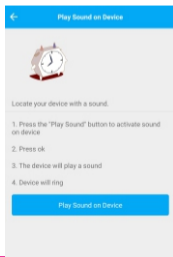
Gå til "Mig" i appen og find "Enhedsliste".  
Scan registreringskoden (findes i urets menu eller på bagsiden)  
for at tilføje uret.



## 7. Bekræft forbindelse

Gå til "Find ur" i appen.

Hvis urets position vises, er forbindelsen etableret.



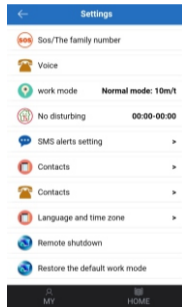
## 8. Indstillinger

Log ind og tilføj kontakter via telefonbogen i appen.

Kun de gemte numre kan ringe til uret.

Tilføj SOS-numre (fx mor, far, søskende).

Husk at trykke på "Gem".



## 9. Opkald

A. Ringe fra uret:

Stryg til siden for at finde telefonbogen.

Vælg en kontakt og tryk for at ringe.

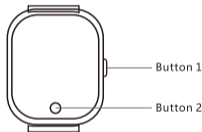
Langt tryk på knap 1 ringer automatisk til SOS-numrene i rækkefølge.

Kort tryk på knap 1 afbryder opkaldet.

B. Modtage opkald:

Ring til barnets nummer.

Tryk på knap 2 for at besvare, knap 1 for at afvise.



## 10. Positionering

Tænd uret og sikr dig, at der er signal.

Åbn kortet i appen og tryk på "Placering" for at se barnets position.

Bemærk: Indendørs bruges Wi-Fi eller LBS til placering, som kan være upræcis afhængigt af omgivelserne. GPS-funktion afhænger af model – kontakt forhandler for at være sikker.

## Ofte stillede spørgsmål (FAQ)

### 1. Ingen signal trods korrekt SIM-kort

Tjek korttype og at 4G-data er aktivt.

Sluk uret, sæt SIM-kortet i og tænd igen.

### 2. Appen viser, at enheden ikke er forbundet

Kontroller signal og at uret er tændt.

Sørg for, at SIM-kortet har data og at saldoen er opdateret.

Tjek at ID-nummeret matcher det i appen.

Hvis intet virker, send SMS til uret:

`pw,123456,ts#`

og send svaret samt billede af bagsiden til din forhandler.

### 3. Opkald siger "optaget"

Tjek at nummeret er gemt i appen.

Se om "Forstyr ikke"-tilstand er slået til – slå den evt. fra.

### 4. Tid opdateres ikke

Når SIM-kortet sidder rigtigt og har data, opdateres tiden automatisk.

Hvis ikke, send denne SMS til uret:

`pw,123456,ntp servers,121.43.19.219,8089#`

Vent på svar og genstart uret

## 5. Position vises ikke

Gå udenfor.

Ryst uret for at vække det fra strømsparetilstand.

## 6. Kan ikke oplades eller tænde

Brug et andet USB-kabel.

Hold tænd/sluk-knappen nede i 50 sekunder og sæt til opladning.

Hvis intet sker, vent to dage uden strøm og prøv igen.

## 7. Ingen lyd under opkald

Tjek lydstyrken. Hvis lyden stadig mangler, kan højttaleren være defekt og skal repareres.

## 8. Alle kan ringe til uret

Kontakt din udbyder og aktivér visning af opkalds-ID.

## 9. Uret kan ikke ringe ud

Tjek for GSM-signal. Hvis det mangler, tag SIM-kortet ud og sæt det i igen.

## 10. Fjerne SIM-kort-PIN

Brug en mobil:

Indstillinger > Sikkerhed & Privatliv > SIM-lås > Slå "Lås SIM-kort" fra.



Spares Nordic AB  
Järnyxegatan 17  
213 75 Malmö  
Sweden  
Made in China





SN-KIDW-BLUE  
SN-KIDW-PINK  
**Barnesmarkklokke**  
Bruksanvisning

Innhold i pakken:

Smartklokke	1
USB-ladekabel	1
Bruksanvisning	1
SIM-kortverktøy	1

**Spesifikasjoner:**

Produkt: Barnesmarkklokke

Ladespenning: 5V

Arbeidstemperatur: -20°C til +60°C

Støttede nettverk: 2G GSM, 3G WCDMA, 4G TDD/FDD-LTE

**Bruksanvisning**

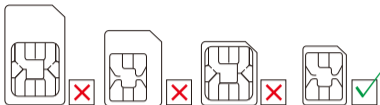
**1. Skaff et Nano SIM-kort**

Skaff et Nano SIM-kort med både tale og data.

**NO**

SIM-kortet må støtte 4G nettverk med både datatjeneste og samtalefunksjon.

Ta kontakt med din lokale mobiloperatør hvis du er usikker.



Normal SIM Card

Micro SIM Card

NORMAL SIM  
Card after cutting

NANO Card

**NO**

**YES**

**2. Hvordan sette inn SIM-kortet**

Trekk SIM-kortholderen ut fra siden av klokken.

Sett SIM-kortet inn med chipsiden opp.

Sett holderen tilbake og slå på klokken.

Vent til signalet vises.



▲ Insert SIM card as the picture shows



### 3. Last ned appen

Åpne WeChat og skann QR-koden i manualen eller på klokken.



Use your phone to scan the QR code on the left.



Alternativt, søk etter appen Stracke i App Store (iPhone) eller Google Play (Android) og installer den.

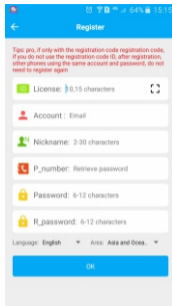
### 4. Registrer deg

Åpne appen etter installasjon og registrer en konto.

Bruk registreringskoden (ikke IMEI-nummer), mobilnummeret ditt som konto, og velg et brukernavn (barnets navn).

Sett et seks-sifret passord.

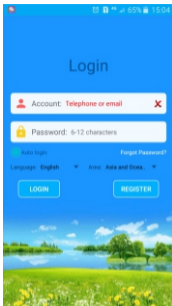
Velg riktig språkinnstilling og region (f.eks. Europa, Asia og Oseania, Nord-Amerika).



### 5. Logg inn

Skriv inn kontoinformasjonen (mobilnummer) og passordet.

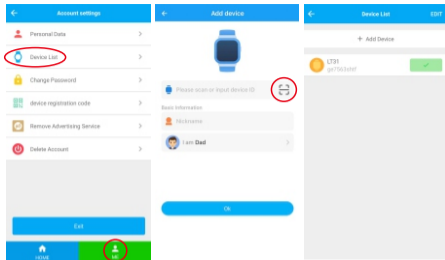
Velg regionen du er i.



## 6. Legg til enhet

Gå til "Meg" i appen og velg "Enhetsliste".

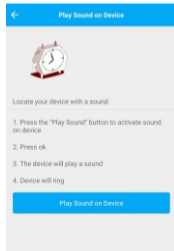
Skann registreringskoden (finnes i klokkes meny eller på baksiden) for å legge til klokken.



## 7. Bekreft tilkobling

Gå til "Finn klokke" i appen.

Hvis klokkes posisjon vises, er tilkoblingen vellykket.



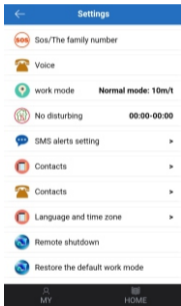
## 8. Innstillinger

Logg inn og legg til kontakter i telefonboken via appen.

Bare numrene du har lagt til, kan ringe til klokken.

Legg til SOS-numre (f.eks. mamma, pappa, søsken).

Husk å trykke på "Lagre".



## 9. Telefonsamtaler

A. Ringe fra klokken:

Stryk på skjermen for å finne telefonboken.

Velg et nummer og trykk for å ringe.

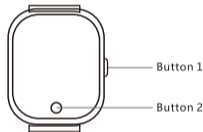
Trykk og hold på knapp 1 for å ringe de tre SOS-numrene i rekkefølge.

Trykk kort på knapp 1 for å avbryte samtalen.

B. Motta samtale:

Ring til barnets telefonnummer.

Trykk på knapp 2 for å svare, knapp 1 for å avvise.



## 10. Posisjonering

Sørg for at klokken er slått på og har signal.

Åpne kartet i appen og trykk på "Plassering" for å se barnets sanntidsposisjon.

Merk: Innendørs brukes vanligvis Wi-Fi eller basestasjoner (LBS) for posisjonering, som kan gi avvik, avhengig av omgivelsene. GPS-funksjon er tilgjengelig på noen modeller. Kontakt din forhandler for å få mer informasjon.

## Vanlige spørsmål (FAQ)

### 1. Ingen signal selv om SIM-kortet er satt inn

Sjekk at SIM-kortet støtter 4G og har datatjeneste aktivert.

Slå av klokken, sett inn SIM-kortet på nytt, og slå den på igjen.

### 2. Appen sier at enheten ikke er koblet til

Sørg for at klokken er slått på og har signal.

Sjekk at SIM-kortet har datatjeneste og at saldoen er oppdatert.

Sjekk at ID-nummeret på klokken stemmer med det du har lagt til i appen.

Hvis det ikke virker, send SMS til klokken:

pw,123456,ts#

og send svaret samt bilde av baksiden til din forhandler.

### 3. "Opptatt"-melding når du ringer

Sjekk at nummeret er lagret i appen.

Sørg for at "Ikke forstyrret"-modus ikke er aktivert i appen.

### 4. Tiden oppdateres ikke

Når SIM-kortet er korrekt satt inn og har datatjeneste, skal tiden oppdateres automatisk.

Hvis ikke, send denne SMS-en til klokken:

pw,123456,ntp servers,121.43.19.219,8089#

Vent på svar og start klokken på nytt.

### 5. Posisjoneringen fungerer ikke

Gå utendørs og prøv igjen.

Hvis klokken er i hvilemodus, ryst den for å vekke den og oppdatere posisjonen.

### 6. Kan ikke lade eller slå på

Test med en annen USB-kabel.

Hold inne strømknappen i 50 sekunder og koble til laderen.

Hvis ingenting skjer, vent i to dager uten strøm og prøv på nytt.

### 7. Ingen lyd under samtale

Sjekk volumet. Hvis lyden fortsatt mangler, kan høyttaleren være defekt og må repareres.

### 8. Alle kan ringe til klokken

Kontakt operatøren din for å aktivere visning av opprinnings-ID.

### 9. Kan ikke ringe fra klokken

Sjekk GSM-signalet. Hvis det mangler, prøv å ta ut og sette inn SIM-kortet på nytt.

### 10. Hvordan fjerne SIM-låskode

Bruk en mobiltelefon:

Innstillinger > Sikkerhet og personvern > SIM-lås -> Slå av "Lås SIM-kort".



Spares Nordic AB  
 Järnyxegatan 17  
 213 75 Malmö  
 Sweden  
 Made in China



SiGN

SN-KIDW-BLUE  
 SN-KIDW-PINK  
**Lasten älykello**  
 Käyttöohjee

Paketin sisältö:

Älykello	1
USB-latauskaapeli	1
Käyttöohje	1
SIM-kortin työkalu	1

**Tekniset tiedot:**

Tuote: Lasten älykello

Latausjännite: 5V

Käyttölämpötila: -20°C - +60°C

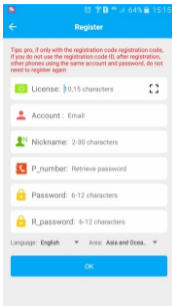
Tuetut verkot: 2G GSM, 3G WCDMA, 4G TDD/FDD-LTE

**Käyttöohjeet**

**1. Hanki Nano SIM -kortti**

Hanki Nano SIM -kortti, joka tukee sekä puheluita että dataa.

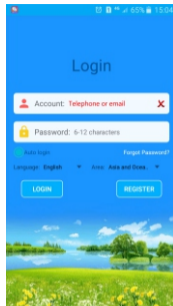




## 5. Kirjautuminen

Syötä tilisi tiedot (puhelinnumero) ja salasana.

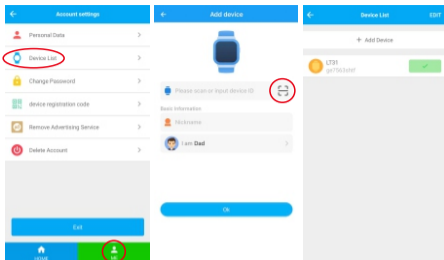
Valitse alueesi.



## 6. Lisätä laite

Mene sovelluksessa kohtaan "Minä" ja valitse "Laitteet".

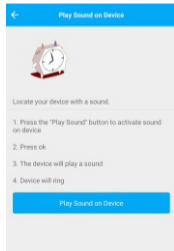
Skannaa rekisteröintikoodi (löytyy kellon valikosta tai kellon takapuolelta) lisätäksesi kellon.



## 7. Varmista yhteys

Mene sovelluksessa kohtaan "Löydä kello".

Jos kellon sijainti näkyy, yhteys on onnistunut.



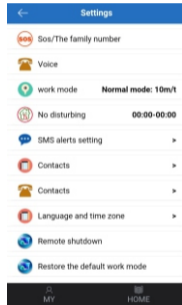
## 8. Asetukset

Kirjaudu sisään ja lisää yhteystiedot puhelinluetteloon sovelluksessa.

Vain tallennetut numerot voivat soittaa kelloon.

Lisää SOS-numerot (esim. äiti, isä, sisarukset).

Muista painaa "Tallenna".



## 9. Soittaminen

A. Soittaminen kellosta:

Pyyhkäise näytöllä löytääksesi puhelinluettelon.

Valitse numero ja paina soittaaksesi.

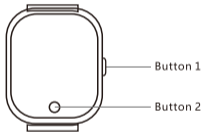
Paina ja pidä painettuna painiketta 1 soittaaksesi kolmeen SOS-numeroon järjestyksessä.

Paina painiketta 1 peruuttaaksesi puhelun.

B. Puhelun vastaanottaminen:

Soita lapsen puhelinnumeroon.

Paina painiketta 2 vastaanottaaksesi puhelun ja paina painiketta 1 peruuttaaksesi.



## 10. Paikannus

Varmista, että kello on päällä ja sillä on signaali.

Avaa kartta sovelluksessa ja paina "Sijainti" nähdäksesi lapsen reaaliaikaisen sijainnin.

Huom: Sisätiloissa kello käyttää yleensä Wi-Fi:tä tai LBS-paikannusta, joka saattaa olla epätarkka ympäristöstä riippuen. GPS-toiminto on saatavilla vain tietyissä malleissa. Ota yhteyttä jälleenmyyjäsi saadaksesi lisätietoja.

## Usein kysytyt kysymykset (FAQ)

### 1. Ei signaalia SIM-kortin asentamisen jälkeen

Varmista, että SIM-kortti tukee 4G:tä ja siinä on dataliittymä.

Sammuta kello, aseta SIM-kortti uudelleen ja käynnistä kello.

### 2. Sovellus ei yhdisty laitteeseen

Varmista, että kello on päällä ja sillä on signaali.

Tarkista, että SIM-kortti sisältää datapakettia ja että saldo on ajan tasalla.

Tarkista, että kellon ID täsmää sovelluksen kanssa.

Jos mikään ei toimi, lähetä seuraava viesti kellolle:

`pw,123456,ts#`

ja lähetä vastaus sekä kuvat kellon takakannesta jälleenmyyjällesi.

### 3. Soittaessa kellolle tulee "on occupied" -ilmoitus

Varmista, että numero on tallennettu sovellukseen.

Tarkista, että "Älä häiritse"-tila ei ole päällä sovelluksessa.

### 4. Kellon aika ei päivity

Kun SIM-kortti on asetettu oikein ja sillä on dataliittymä, kellon aika päivittyy automaattisesti.

Jos ei, lähetä tämä viesti kellolle:

`pw,123456,ntpserver,121.43.19.219,8089#`

Odota vastausta ja käynnistä kello uudelleen.

## 5. Paikannus ei toimi

Mene ulos ja kokeile uudelleen.

Jos kello on lepotilassa, ravista kelloa herättääksesi sen ja päivittääksesi sijainnin.

## 6. Ei latausta tai käynnistymistä

Kokeile toista USB-kaapelia.

Paina virtapainiketta 50 sekunnin ajan ja kytkke kello laturiin.

Jos ei tapahdu mitään, odota kaksi päivää ilman virtaa ja kokeile uudelleen.

## 7. Ei ääntä puhelun aikana

Tarkista äänenvoimakkuus. Jos ääni puuttuu, kaiutin saattaa olla rikki ja se täytyy korjata.

## 8. Kaikki voivat soittaa kellolle

Ota yhteyttä operaattoriisi aktivoidaksesi soittajan ID -näytön.

## 9. Kellosta ei voi soittaa

Tarkista GSM-signaali. Jos se puuttuu, kokeile poistaa SIM-kortti ja asettaa se uudelleen.

## 10. Miten poistaa SIM-lukon näyttö

Käytä älypuhelinia:

Asetukset > Turvallisuus ja yksityisyys > SIM-lukko > Poista "Lukitse SIM-kortti" käytöstä.



Spares Nordic AB  
Järnxyegatan 17  
213 75 Malmö  
Sweden  
Made in China





### 3. App herunterladen

Öffnen Sie WeChat und scannen Sie den QR-Code aus der Anleitung oder von der Uhr.



Use your phone to scan the QR code on the left.



Alternativ können Sie die App Stracke  im App Store (iPhone) oder Google Play Store (Android) suchen und installieren.

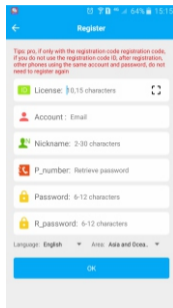
### 4. Registrierung

Öffnen Sie nach der Installation die App und registrieren Sie ein persönliches Konto.

Verwenden Sie den Registrierungscode (nicht die IMEI-Nummer), Ihre Telefonnummer als Konto und geben Sie den Namen des Kindes als Benutzername ein.

Stellen Sie ein Passwort mit sechs Ziffern ein.

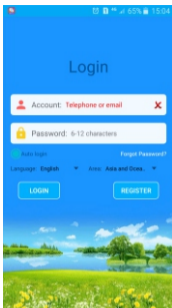
Wählen Sie die Sprache und Region (z. B. Europa, Asien und Ozeanien, Nordamerika).



### 5. Anmeldung

Geben Sie Ihre Kontoinformationen (Telefonnummer) und Ihr Passwort ein.

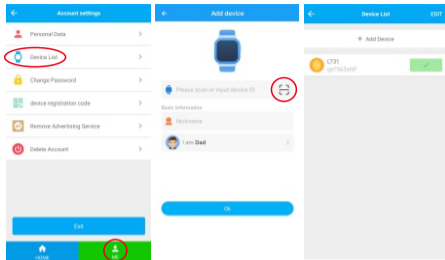
Wählen Sie Ihre Region aus.



## 6. Gerät hinzufügen

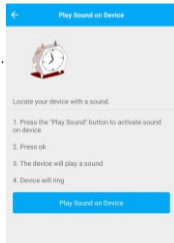
Gehen Sie in der App zu „Me“ und wählen Sie „Geräteliste“.

Scannen Sie den Registrierungs-Code (in der Uhr oder auf der Rückseite der Uhr) ein, um die Uhr hinzuzufügen.



## 7. Verbindung bestätigen

Gehen Sie in der App zu „Find Watch“, um die erfolgreiche Verbindung zu überprüfen. Wenn die Position der Uhr angezeigt wird, ist die Verbindung erfolgreich.



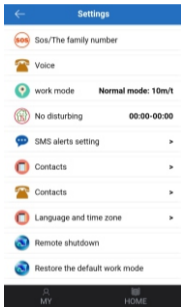
## 8. Einstellungen

Melden Sie sich an und fügen Sie Kontakte in das Telefonbuch der App hinzu.

Nur die gespeicherten Nummern können die Uhr anrufen.

Fügen Sie SOS-Nummern hinzu (z. B. Mama, Papa, Geschwister).

Vergessen Sie nicht, auf „Speichern“ zu klicken.



## 9. Anrufe

A. Anruf von der Uhr:

Wischen Sie auf dem Bildschirm, um das Telefonbuch zu finden.

Wählen Sie eine Nummer aus und klicken Sie, um anzurufen.

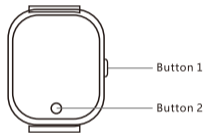
Halten Sie die Taste 1 gedrückt, um nacheinander die drei SOS-Nummern anzurufen.

Klicken Sie kurz auf Taste 1, um den Anruf zu beenden.

B. Anruf zur Uhr:

Wählen Sie die Telefonnummer des Kindes, um anzurufen.

Drücken Sie Taste 2, um den Anruf entgegenzunehmen, und drücken Sie



## 10. Standort

Stellen Sie sicher, dass die Uhr eingeschaltet ist und ein Signal hat.

Öffnen Sie die Karte in der App und klicken Sie auf „Standort“, um die Echtzeitposition des Kindes anzuzeigen.

Hinweis: Im Innenbereich wird die Uhr normalerweise mit Wi-Fi oder LBS (Base Station) zur Standortbestimmung verwendet, was zu Abweichungen führen kann, abhängig von der Umgebung. GPS-Funktionen sind nur bei bestimmten Modellen verfügbar. Wenden Sie sich an Ihren Händler, um weitere Informationen zu erhalten.

## Häufig gestellte Fragen (FAQ)

### 1. Kein Signal, obwohl die SIM-Karte eingelegt ist

Überprüfen Sie, ob die SIM-Karte 4G unterstützt und einen Datentarif hat. Schalten Sie die Uhr aus, legen Sie die SIM-Karte erneut ein und schalten Sie die Uhr wieder ein.

### 2. App kann keine Verbindung zur Uhr herstellen

Stellen Sie sicher, dass die Uhr eingeschaltet ist und ein Signal hat. Überprüfen Sie, ob das SIM-Kartenpaket Daten enthält und ob Ihr Konto aufgeladen ist. Überprüfen Sie, ob die Uhr-ID mit der ID in der App übereinstimmt. Wenn es immer noch nicht funktioniert, senden Sie diesen Code an die Uhr: pw,123456,ts# und senden Sie die Antwort sowie ein Bild der Rückseite der Uhr an Ihren Händler.

### 3. "Nummer belegt"-Meldung beim Anrufen der Uhr

Überprüfen Sie, ob die Nummer korrekt in der App gespeichert ist. Überprüfen Sie, ob „Nicht stören“ in der App aktiviert ist. Wenn ja, schalten Sie es aus.

### 4. Die Uhrzeit wird nicht automatisch aktualisiert

Wenn die SIM-Karte korrekt eingelegt ist und über Daten verfügt, wird die Uhrzeit automatisch aktualisiert. Wenn dies nicht der Fall ist, senden Sie diesen Code an die Uhr: pw,123456,ntpserver,121.43.19.219,8089#

Warten Sie auf eine Antwort und starten Sie die Uhr neu.

### 5. Die Positionierung funktioniert nicht

Gehen Sie nach draußen und versuchen Sie es erneut. Wenn die Uhr im Schlafmodus ist, schütteln Sie die Uhr, um sie zu wecken und die Position zu aktualisieren.

### 6. Keine Lade- oder Startfunktion

Testen Sie ein anderes USB-Kabel. Halten Sie die Power-Taste 50 Sekunden lang gedrückt und schließen Sie dann das Ladegerät an. Wenn immer noch nichts passiert, warten Sie zwei Tage ohne Strom und versuchen Sie es dann erneut.

### 7. Kein Ton während des Anrufs

Überprüfen Sie die Lautstärke. Wenn kein Ton zu hören ist, könnte der Lautsprecher defekt sein und muss repariert werden.

### 8. Jeder kann die Uhr anrufen

Wenden Sie sich an Ihren Mobilfunkanbieter, um die Anzeige der Anrufer-ID zu aktivieren.

### 9. Kann nicht von der Uhr aus anrufen

Überprüfen Sie das GSM-Signal. Wenn es fehlt, versuchen Sie, die SIM-Karte zu entfernen und erneut einzusetzen.

### 10. Wie entferne ich den PIN-Sperrbildschirm nach dem Einlegen der SIM-Karte?

Verwenden Sie ein Smartphone:  
Einstellungen > Sicherheit und Datenschutz > SIM-Sperre > Deaktivieren Sie  
"SIM-Karten-Sperre" wie unten gezeigt.



Spares Nordic AB  
Järnyxegatan 17  
213 75 Malmö  
Sweden  
Made in China

